

努力开创高校思想政治工作新局面

——学习习近平总书记在
全国高校思想政治工作会议
上重要讲话精神

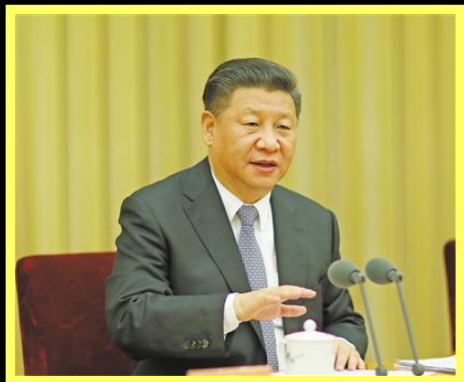
校党委副书记

蔡咏峰

2016.12.20



习近平总书记在全国高校思想政治工作会议上重要讲话从全局和战略的高度，深刻回答了事关高等教育事业发展的重大问题，具有很强的政治性、思想性和针对性，是指导做好新形势下高校思想政治工作的纲领性文献。认真学习、贯彻落具有重大的意义。



深刻领会习近平总书记重要讲话精神

1



与时俱进，全力做好
高校思想政治工作

2



一、深刻领会习近平总书记重要讲话精神

习近平总书记的重要讲话立意高远，思想深邃，是中国特色社会主义教育理论的又一个重大创新成果。



12月9日上午，全国高校思想政治工作会议在北京举行，习近平总书记主持并发表重要讲话。

习近平在全国高校思想政治工作会议上强调

坚持立德树人 实现全程育人

刘云山讲话 王岐山张高丽出席

高校是思想交锋、思潮碰撞、价值引领的前沿阵地，也是青年学子世界观、人生观、价值观形成的关键时期。要坚持立德树人，实现全程育人，必须把思想政治工作贯穿教育教学全过程，实现全程育人、全方位育人。要坚持以社会主义核心价值观引领各项工作，努力培养中国特色社会主义合格建设者和可靠接班人。要加强和改进学校思想政治工作，注重通过日常管理和课堂教学渗透做好思想政治工作。要采取科学有效的方式方法，提高思想政治工作的针对性、实效性。要创新体制机制，提高思想政治工作的科学化、专业化、规范化水平。要健全完善学校思想政治工作队伍，配齐配强专兼职队伍，提高队伍素质。要健全完善学校思想政治工作保障机制，为思想政治工作提供坚强有力的保障。

思想政治工作是根本性建设

习近平指出，思想政治工作是根本性建设，是党的优良传统和政治优势，也是中国特色社会主义制度的重要支撑。要坚持以社会主义核心价值观引领各项工作，努力培养中国特色社会主义合格建设者和可靠接班人。要加强和改进学校思想政治工作，注重通过日常管理和课堂教学渗透做好思想政治工作。要采取科学有效的方式方法，提高思想政治工作的针对性、实效性。要创新体制机制，提高思想政治工作的科学化、专业化、规范化水平。要健全完善学校思想政治工作队伍，配齐配强专兼职队伍，提高队伍素质。要健全完善学校思想政治工作保障机制，为思想政治工作提供坚强有力的保障。

高校校党委要承担起主体责任

习近平指出，高校校党委要承担起主体责任，把思想政治工作摆在突出位置，纳入学校整体工作布局。要健全完善学校思想政治工作队伍，配齐配强专兼职队伍，提高队伍素质。要健全完善学校思想政治工作保障机制，为思想政治工作提供坚强有力的保障。

坚持立德树人 实现全程育人

习近平指出，要坚持立德树人，实现全程育人，必须把思想政治工作贯穿教育教学全过程，实现全程育人、全方位育人。要坚持以社会主义核心价值观引领各项工作，努力培养中国特色社会主义合格建设者和可靠接班人。要加强和改进学校思想政治工作，注重通过日常管理和课堂教学渗透做好思想政治工作。要采取科学有效的方式方法，提高思想政治工作的针对性、实效性。要创新体制机制，提高思想政治工作的科学化、专业化、规范化水平。要健全完善学校思想政治工作队伍，配齐配强专兼职队伍，提高队伍素质。要健全完善学校思想政治工作保障机制，为思想政治工作提供坚强有力的保障。

12月9日上午，全国高校思想政治工作会议在北京举行，习近平总书记主持并发表重要讲话。

实现中华民族伟大复兴，教育的地位和作用不可忽视

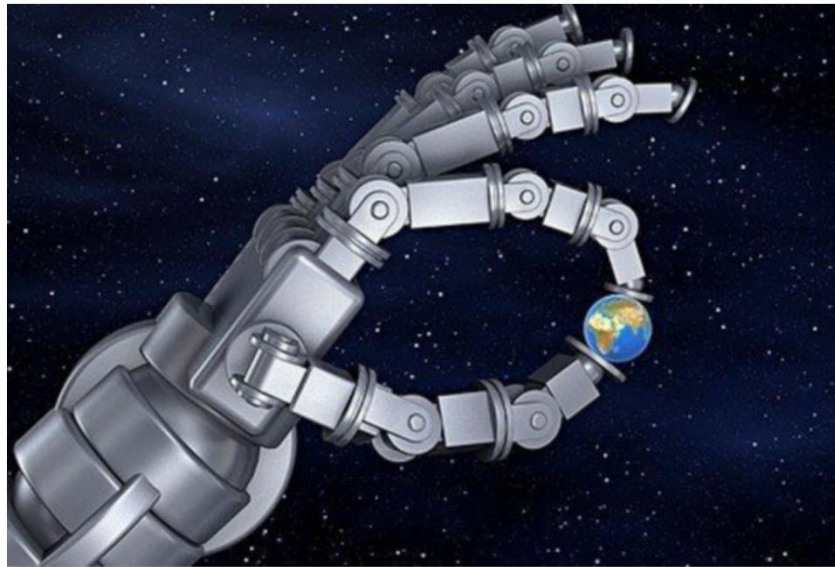
习近平指出，实现中华民族伟大复兴，教育是基础，教育是民族振兴和社会进步的基石。要坚持教育优先发展，全面贯彻党的教育方针，培养德智体美全面发展的社会主义建设者和接班人。要深化教育改革，推动教育高质量发展，办好人民满意的教育。

坚持立德树人 实现全程育人

习近平指出，要坚持立德树人，实现全程育人，必须把思想政治工作贯穿教育教学全过程，实现全程育人、全方位育人。要坚持以社会主义核心价值观引领各项工作，努力培养中国特色社会主义合格建设者和可靠接班人。要加强和改进学校思想政治工作，注重通过日常管理和课堂教学渗透做好思想政治工作。要采取科学有效的方式方法，提高思想政治工作的针对性、实效性。要创新体制机制，提高思想政治工作的科学化、专业化、规范化水平。要健全完善学校思想政治工作队伍，配齐配强专兼职队伍，提高队伍素质。要健全完善学校思想政治工作保障机制，为思想政治工作提供坚强有力的保障。

（一）对高等教育在党和国家事业全局地位作用的新阐释

1. 教育强则国家强，高等教育发展水平是一个国家发展水平和发展潜力的重要标志。



（一）对高等教育在党和国家事业全局地位作用的新阐释

2. 实现中华民族的伟大复兴，教育的地位和作用不可忽视。

——国家对高等教育的需要比以往任何时候都更加迫切

——对科学知识和卓越人才的渴求比以往任何时候都更加强烈



（一）对高等教育在党和国家事业全局地位作用的新阐释

3. 党中央作出加快建设世界一流大学的一流学科的战略决策，就是要提高我国高等教育发展水平，增强国家核心竞争力。



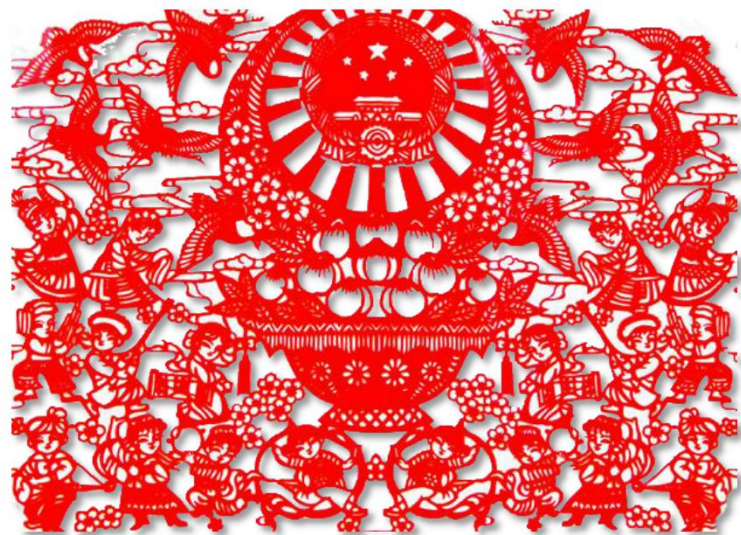
（二）对高等教育在党和国家事业全局中价值定位的新导向

1. 强调高校思想政治工作关系高校培养什么样的人，如何培养人以及为谁培养人这个根本问题。



（二）对高等教育在党和国家事业全局中价值定位的新导向

2.我国独特的历史、文化、国情，决定了我国必须走自己的高等教育发展道路，扎实办好中国特色社会主义高校。



（二）对高等教育在党和国家事业全局中价值定位的新导向

3.我国高等教育发展方向要同我国发展的现实目标和未来方向紧密联系在一起，做到四个服务。



推动校地合作共赢
我校与肇庆县签约

（二）对高等教育在党和国家事业全局中价值定位的新导向

- 为人民服务
- 为中国共产党治国理政服务
- 为巩固和发展中国特色社会主义制度服务
- 为改革开放和社会主义现代化建设服务



（三）对高等教育在党和国家的全局中工作布局的新要求

1. 把党的全面领导落到实处。

——高校党委对学校工作实行全面领导，承担管党治党，办学治校的主体责任，把方向、管大局、作决策、保落实。



（三）对高等教育在党和国家的全局中工作布局的新要求

1. 把党的全面领导落到实处。

——加强高校党的基层组织建设，
创新体制机制，改进工作方式，
提高党的基层组织做思想政治工
作能力。



（三）对高等教育在党和国家的全局中工作布局的新要求

1. 把党的全面领导落到实处。

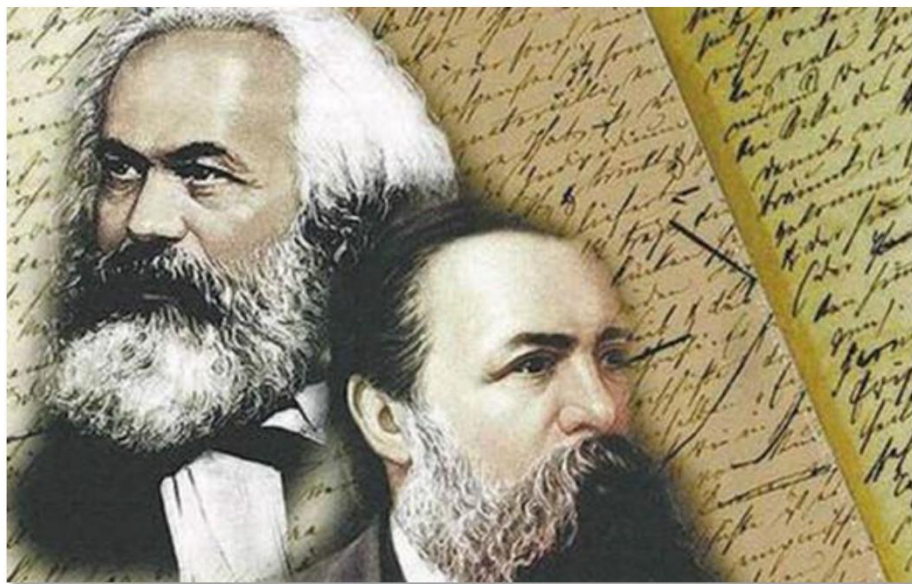
——做好在师生中发展党员工作，加强党员队伍教育管理，抓好思想政治工作队伍建设。



（三）对高等教育在党和国家的全局中工作布局的新要求

2. 始终坚持社会主义办学方向这面旗帜管总。

——坚持不懈传播马克思主义科学理论



（三）对高等教育在党和国家的全局中工作布局的新要求

2. 始终坚持社会主义办学方向这面旗帜管总。

——坚持不懈培育和弘扬社会主义核心价值观

社会主义核心价值观

富强
自由
爱国

民主
平等
敬业

文明
公正
诚信

和谐
法治
友善

（三）对高等教育在党和国家的全局中工作布局的新要求

2. 始终坚持社会主义办学方向这面旗帜管总。

——坚持不懈促进高校和谐稳定



（三）对高等教育在党和国家的全局中工作布局的新要求

2. 始终坚持社会主义办学方向这面旗帜管总。

——坚持不懈培育优良校风和学风



（三）对高等教育在党和国家的全局中工作布局的新要求

3. 坚持把立德树人作为中心环节。

① 把思想政治工作贯穿教育教学全过程

- 遵循思想政治工作规律
- 遵循教书育人规律
- 遵循学生成长规律



（三）对高等教育在党和国家的全局中工作布局的新要求

3. 坚持把立德树人作为中心环节。

② 正确教育引导学生在处理四种关系

- 正确认识世界和中国发展大势
- 正确认识中国特色和国际比较
- 正确认识时代责任和历史使命
- 正确认识远大抱负和脚踏实地





深刻领会习近平总书记重要讲话精神

1



与时俱进，全力做好
高校思想政治工作

2

二、与时俱进，全力做好高校思想政治工作

学习贯彻落实习近平总书记重要讲话精神是我校当前和今后一段时期的重要政治任务，要切实抓紧、抓好。学习贯彻重在提高思想认识，解决突出问题，抓好任务落实。



（一）要把握好高等教育发展的新机遇

1. 充分体现了以习近平同志为核心的党中央对高校思想政治工作的高度重视。



（一）要把握好高等教育发展的新机遇

2.深刻回答了高校教育事业发展和高校思想政治工作一系列重要问题，为做好高校思想工作指明了前进方向。



(一) 要把握好高等教育发展的新机遇

3. 强调了要提高我国高等教育发展水平，增强国家核心竞争力。



(二) 要把握好思想政治工作的着力点

1. 增强阵地意识，巩固马克思主义指导地位。



(二) 要把握好思想政治工作的着力点

2. 创新工作方法，提升思想政治工作的绩效。



（二）要把握好思想政治工作的着力点

3. 健全平台机制，构建大思政的工作格局。



(三) 始终坚持人才培养正确的政治方向

1. 切实把德才兼备、全面发展作为评价一流人才的标准。



(三) 始终坚持人才培养正确的政治方向


2. 从围绕学生、关照学生、服务学生高度做好促进学生成长成才的各项工作。



(三) 始终坚持人才培养正确的政治方向

3. 做好服务国家这篇大文章，引导学生成为走在时代前列的奋进者、开拓者。



A red scroll graphic is positioned on the left side of the slide, extending vertically. A thin red line runs horizontally across the top and bottom of the white content area, with a decorative red swirl at the top right end.

谢谢！